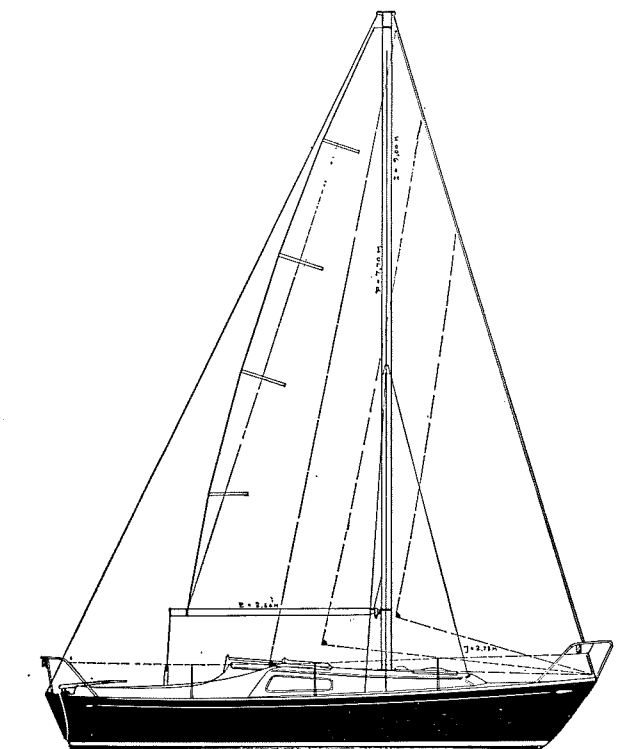


MISIL II

TEKNISK
BESKRIVNING
SEPT. 1976



Skala 1: 100

DIMENSIONER OCH DATA:

Konstruktör: Olle Enderlein

| | |
|--------------------------|---------------------|
| Längd över allt | 7,35 met. |
| Längd i vattenlinjen | 6,05 " |
| Bredd | 2,30 " |
| Djupgående | 1,20 " |
| Deplacement | 1,85 m ³ |
| Kölvikt | 840 kg. |
| Segelyta IOR | 28,0 m ² |
| Antal kojplatser | 4+1/2 |
| Masthöjd över vattenytan | 9,85 met. |

SKROV:

Glasfiberarmerad polyesterplast.
Standardfärg: Sandgul.
Tjocklek i fribord, minimum 7,5 mm.
Tjocklek i skrov under vattenlinjen c:a 9 mm.
Tjocklek i kölparti, minimum 15 mm.
Inbyggda förstärkningar som även utgör fäste för inredning.
Ballastköl, ingjuten i kölpartiet.
Roder glasfiberplast.

Hjärtstock 25 mm ϕ syrafast.
Roderupphängning i brons.
Bottenbehandlad med giftfärg.

DÄCK och ÖVERBYGGNAD:

Glasfiberarmerad polyesterplast i sandwichkonstruktion. Standardfärg: Grå. I däck och rufftak är halkskyddande mönster inlagt. Rufftak i salong somvylklätt.

Fotlisten är utförd i ett med däckets som är bultat och plastat till kraftig fläns på skrovet.

Handrelingar på rufftaket, överliggare på sittbrunnssargar, gallerlucka och klaff till nedgång samt durk- och kantlister i sittlåda är utförda i Bangkokteak.

Luckor till förpik och stuvutrymmen utförda i glasfiberplast med gummitätningar. Luckan till förpik är utförd med transparent parti.

Sittbrunnen försedd med 2 st. 1" avlopp med skjutventiler vid bordläggningen.

Fönster i kraftigt 4 mm. acrylglas i rostfritt ram, utvändigt skruvad till överbyggnaden.

RIGG:

Mast guldeloxerad lättmetall profil 137/100.
Bom guldeloxerad lättmetall profil 90/65.
Masten är arrangerad för invändiga fall och med mastfot på rufftaket. Konstruktion av mastskott provad med 3,7 ton.

Winch för försegelfall.

Skena och travare för spinnakerbom.

Kicktalja.

Rullrev.

Storskot med skotlås.

Fockskot i flätad terylene.

2 st. rostfria travare med block för försegel.

1 st. förstag, 2 st. toppvant, 2 st. undervant, 1 st. inre förstag samt 1 st. häckstag med hanfot i 19-trådig rf. wire ϕ 5 mm. med pressade ögleändstycken och 3/8" rostfria vantskruvar.

Storfall och fockfall rf-wire/terylene, dirk och flaggfäll av terylene.

SEGEL:

Förstklassigt utförande i terylene, storseglet försett med travare.

Storsegel 11,9 m², 225 gr/m²

Kryssfock/mell.genua 12,9 m², 225 gr/m²

På beställning levereras:

Genuafock IOR c:a 18 m², 175 gr/m²

Stormfock 6,9 m², 225 gr/m²

Spinnaker, nylon c:a 35 m², 50 gr/m²

Till samtliga segel levereras segelsäckar och eventuella lattor.

UTRUSTNING:

2 st. skotwinschar Lewmar 8 A el. motsvarande.

Storskotskena i X-profil med rulltravare.

Inre och yttre skena för försegel i lättmetall, 25 mm.

4 st. korspollare monterade vid reling för och akter.

Pulpit för och akter i syrafast stål.

Mantåg med en wire, 3 par koniska rf. stötor. Höjd över däck 450 mm.

Rorkult i ask med kraftigt rostfritt beslag.

Fast länsypump typ Beros.

Rostfri stävskena.

2 st. förtöjningslinor.

Båtshake, flaggstång, bord.

Lanternor, sido och akter samt topp.

El. belysning med 4 ljuspunkter.

Batteri, 12 v, 60 Ah.



Hallberg-Rassy

HALLBERG-RASSY VARV AB

S-440 80 ELLÖS - SWEDEN

Tel. 0304/502 90

Pris kr. inkl. moms, fritt varv Ellös.

INREDNING:

Skott i knivskuren mahognyplywood, i övrigt solid utvald mahogny, handslipad och behandlad till en matt finish.

Inredningen består förifrån räknat av:

Stuvutrymme i förpik.

Två bekväma kojor med utfyllnadsmadrass mellan kojerna.

Stuvutrymme eller plats för toalett under kojerna.

Öppet garderobsutrymme SB och BB mot mastskott akter om förpikskojer.

I salongen två bekväma kojor, längd 1,98 met., bredd 0,70 met., försedda med stoppade ryggstödsbommar som ger bekväm sittställning och i utflyttat läge säkra sjökojer.

Samtliga madrasser i 7,5 cm. fast polyeter (30 kg/m^3) med mjuk klädsel i grön manchester. Gardiner på dubbla al.-skenor vid fönster. Heltäckande mattor.

Bordläggning över kojnivå isolerad med vinylklädd skumplast, tjocklek 8 mm.

Fullbreddspentry med c:a 2,2 met. lång laminatklädd avställningsyta.

Tre stora draglådor. Pump för sötvatten.

Optimus direkttändande fotogenkök.

Om SB under sittbrunnsbänk stort förvaringsfack (användbart som barnkoj) åtkomligt från salong.

Om BB segelkoj åtkomlig från sittbrunnen. Akterskeppet avdelat med vattentätt skott bildar avskilt stuvutrymme för ev. utombordsmotor m. m.

VENTILATION etc.:

Intag: Genom gallerlucka vid nedgång.

Utsugning: Electroluxventilator på rufftak.

EXTRAUTRUSTNING:

Inombordsmotor Volvo Penta MD 5 A med segelbåtsdrev.

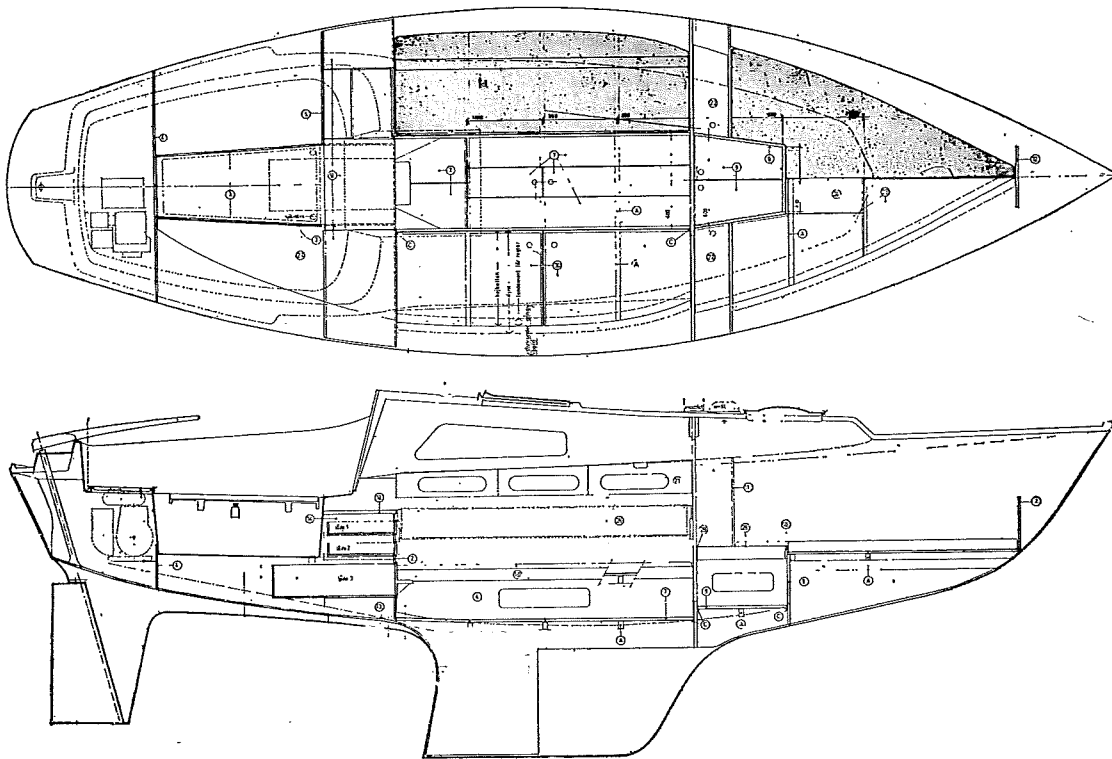
Speciellt avpassat upplyftbart fäste för utombordsmotor.

(4–8 hkr., lång rigg, rekommenderas.)

Sprayhood täckande nergångslucka och förlig del av sittbrunn.

Värme (träkolaskamin).

m. m.



Skala 1:50